

Μπορώ να λέω το ίδιο και με άλλα λόγια!



Άσκηση 1η

Στα κλάσματα $\frac{9}{15}$, $\frac{2}{10}$, $\frac{8}{4}$, $\frac{3}{5}$, $\frac{24}{12}$ και $\frac{1}{5}$, υπάρχουν τρία ζευγάρια ισοδύναμων.

Μπορείς να τα εντοπίσεις;

Άσκηση 2η

Συμπλήρωσε τις ισότητες:

$$\frac{2}{5} = \frac{4}{10} = \frac{6}{15} = \text{---} = \text{---} = \text{---}$$

Με ποιον δεκαδικό αριθμό είναι ίσα αυτά τα κλάσματα;



Άσκηση 3η

Συμπλήρωσε τον όρο που λείπει από τα κλάσματα, για να είναι σωστές οι ισότητες:

$$\frac{1}{2} = \frac{\text{---}}{8}$$

$$\frac{5}{7} = \frac{\text{---}}{35}$$

$$\frac{6}{\text{---}} = \frac{36}{54}$$

$$\frac{21}{\text{---}} = \frac{7}{28}$$

Με ποια μέθοδο βρήκες τους αριθμούς;



Άσκηση 4η

Βάλε σε κύκλο τα κλάσματα που είναι ανάγωγα:

$$\frac{3}{21}, \frac{11}{7}, \frac{10}{30}, \frac{9}{360}, \frac{5}{18}, \frac{7}{20}, \frac{2}{9}$$

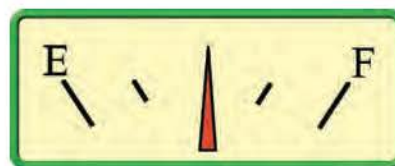


Πρόβλημα 1ο

Το ρεζερβουάρ ενός αυτοκινήτου χωρά 60 λίτρα βενζίνης. Όταν έχει καταναλώσει τα $\frac{45}{60}$, σε ποιο σημείο είναι ο δείκτης; Σημείωσε το στο σχήμα, εξήγησε την απάντησή σου.

Αντίστροφα, πόσα λίτρα έχει το ρεζερβουάρ όταν ο δείκτης είναι στο $\frac{1}{4}$, στο $\frac{1}{2}$ και στα $\frac{3}{4}$;

Λύση



Απάντηση:.....

Πρόβλημα 2ο

Στο ένα τμήμα της Στ' τάξης τα $\frac{20}{25}$ των μαθητών έγραψαν άριστα στο επαναληπτικό τεστ, ενώ στο άλλο έγραψαν άριστα τα $\frac{24}{30}$. Έλεγε αν οι μαθητές των δύο τμημάτων έγραψαν εξίσου καλά.

Λύση

Απάντηση:



Δραστηριότητα με προεκτάσεις: «Θέματα υγείας»

Μετά την πρόσφατη κακοκαιρία η Παιδιατρική Κλινική του Πανεπιστημιακού Νοσοκομείου Θεσσαλονίκης αποφάσισε να κάνει μια τηλεφωνική έρευνα στα σχολεία για να καταγράψει πόσοι μαθητές απουσίαζαν εκείνη τη συγκεκριμένη μέρα. Ο Διευθυντής του 2ου Δημοτικού Σχολείου Τριανδρίας επισκέφτηκε τις τάξεις και κατέγραψε τους απόντες μαθητές με ένα κλάσμα. Πιο κάτω παρουσιάζεται η καταγραφή που έκανε.

Να βρείτε τον αριθμό των μαθητών που έλειπαν από κάθε τάξη και να τον γράψετε.

- Α' τάξη: Απουσίαζαν τα $\frac{2}{5}$ (από τους 25 μαθητές)
- Β' τάξη: Απουσίαζαν τα $\frac{2}{3}$ (από τους 30 μαθητές)
- Γ' τάξη: Απουσίαζαν τα $\frac{3}{7}$ (από τους 28 μαθητές)
- Δ' τάξη: Απουσίαζαν τα $\frac{4}{6}$ (από τους 24 μαθητές)
- Ε' τάξη: Απουσίαζαν τα $\frac{3}{13}$ (από τους 26 μαθητές)
- Στ' τάξη: Απουσίαζαν τα $\frac{2}{9}$ (από τους 27 μαθητές)
- Πόσοι έλειπαν συνολικά από το σχολείο;



Απάντηση:

Θέματα για διερεύνηση και συζήτηση

- Χρειάζεται να γνωρίζουν οι υγειονομικές αρχές αν πολλοί μαθητές απουσιάζουν ταυτόχρονα εξαιτίας ιώσεων;
- Γιατί μας ενδιαφέρει να μαθαίνουμε για ιώσεις και επιδημίες σε χώρες που είναι πολύ μακριά από τη δική μας;
- Τι είναι ο Παγκόσμιος Οργανισμός Υγείας;