



ΦΕ1: Η ΑΝΑΠΝΟΗ



Όταν τρέχεις, όταν κολυμπάς, όταν κάνεις έντονες ασκήσεις, αναπνέεις πιο γρήγορα απ' όπi συνήθως. Γιατί άραγε συμβαίνει αυτό;



0 1 2 3 4 5 6 7 8 9 10 11 12 13 14

Πείραμα



Ακούμπησε τη μία παλάμη στο στήθος σου και την άλλη στην κοιλιά σου, ενώ αναπνέεις κανονικά. Τι παρατηρείς;

 Παρατήρηση



Πείραμα

0 1 2 3 4 5 6 7 8 9 10 11 12 13 14

Πάρε μία βαθιά ανάσα και φούσκωσε όσο περισσότερο μπορείς ένα μπαλόνι. Κλείσε το στόμιό του και σύγκρινέ το με τα μπαλόνια που φούσκωσαν οι συμμαθητές και οι συμμαθήτριάς σου. Έχουν όλα τα μπαλόνια το ίδιο μέγεθος;



Παρατήρηση



Πείραμα

0 1 2 3 4 5 6 7 8 9 10 11 12 13 14

- ◆ Με τη βοήθεια ενός συμμαθητή ή μιας συμμαθήτριάς σου μέτρησε πόσες φορές αναπνέεις σε ένα λεπτό.
- ◆ Κάνε για μερικά λεπτά επί τόπου τροχάδην και μέτρησε ξανά. Τι παρατηρείς;

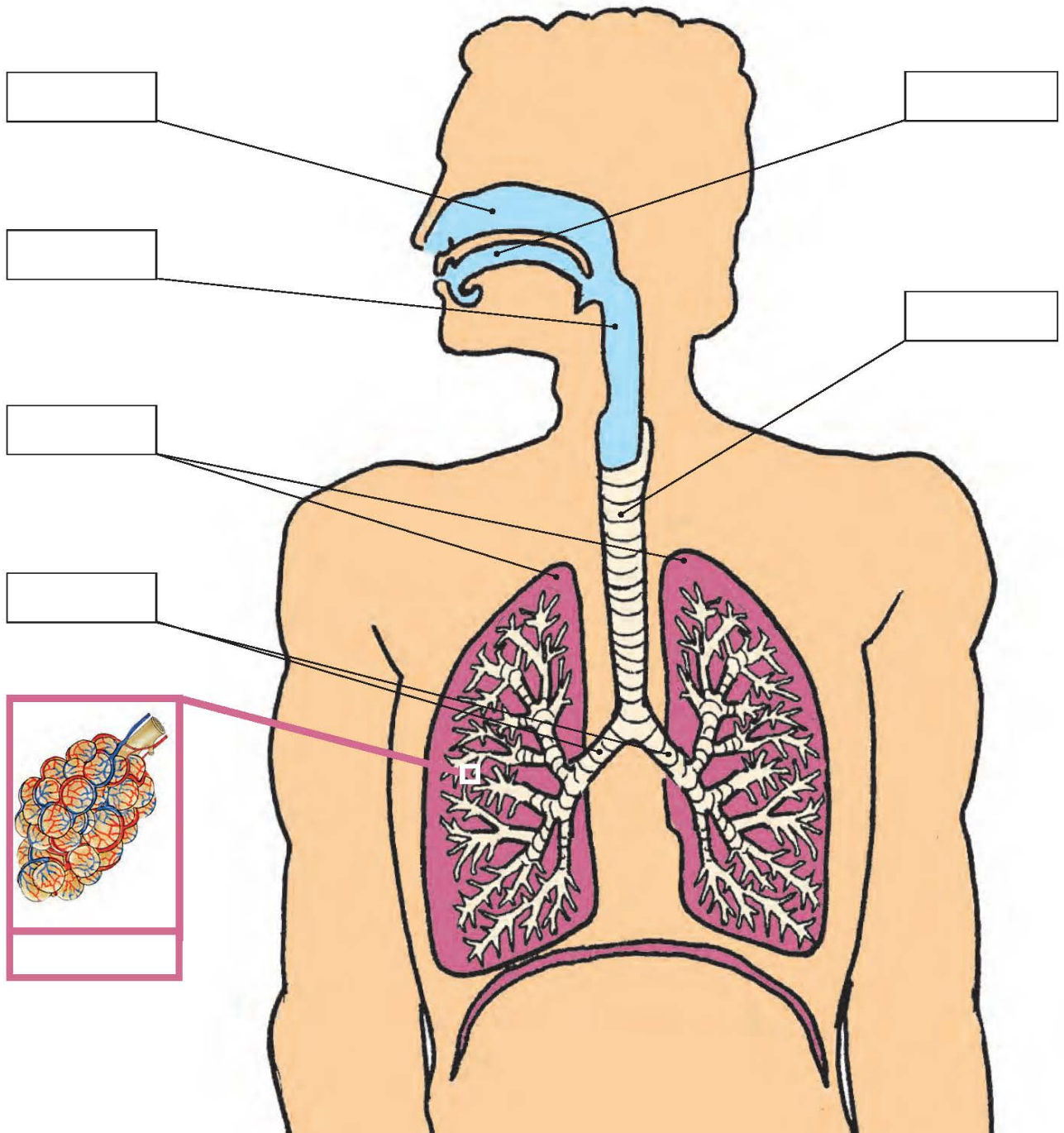




Παρατήρηση

- ◆ _____
- _____
- ◆ _____
- _____

Στην παρακάτω εικόνα μπορείς να παρατηρήσεις τα όργανα του αναπνευστικού μας συστήματος. Συζήτησε με τη δασκάλα ή τον δάσκαλό σου για τη λειτουργία καθενός από αυτά και σημείωσε στα κουτάκια τις ονομασίες των οργάνων. Σχεδίασε βέλη που να δείχνουν την πορεία του αέρα στο σώμα μας, όταν αναπνέουμε.





Συμπέρασμα

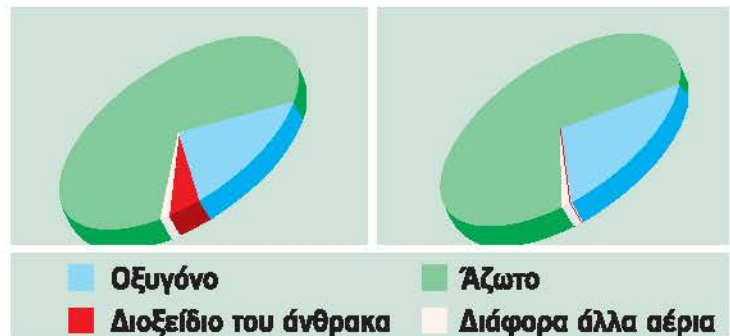


ΕΡΓΑΣΙΕΣ ΓΙΑ ΤΟ ΣΠΙΤΙ

1. Μπορείς να εξηγήσεις γιατί αναπνέεις πιο γρήγορα, όταν κολυμπάς, τρέχεις ή κάνεις έντονες ασκήσεις;



2. Ποια εικόνα αντιστοιχεί στον αέρα που εισπνέουμε και ποια στον αέρα που εκπνέουμε;



3. Ένωσε με γραμμές τα κουτάκια που ταιριάζουν.

μύτη

εδώ γίνεται η ανταλλαγή των αερίων

τραχεία

είσοδος του αέρα που αναπνέουμε

κυψελίδες

είναι η συνέχεια του λάρυγγα και καταλήγει στους βρόγχους