



## ΦΕ1: ΧΑΡΑΚΤΗΡΙΣΤΙΚΑ ΤΗΣ ΖΩΗΣ



Παρατήρησε την εικόνα. Μπορείς να διακρίνεις τους ζωντανούς οργανισμούς; Ποια είναι τα βασικά χαρακτηριστικά σύμφωνα με τα οποία διακρίνουμε τα έμβια από τα άβια;

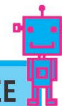


Παρατήρησε τις εικόνες. Προσπάθησε να ξεχωρίσεις τα έμβια από τα άβια. Στη συνέχεια, συμπλήρωσε τον πίνακα στην επόμενη σελίδα.



ΕΜΒΙΑ	ΑΒΙΑ

Συζήτησε με τους συμμαθητές και τις συμμαθήτριές σου για τα χαρακτηριστικά γνωρίσματα των ζωντανών οργανισμών. Στη συνέχεια παρατήρησε πάλι τις εικόνες στην προηγούμενη σελίδα και συμπλήρωσε τον παρακάτω πίνακα. Ο πίνακας αυτός θα σε βοηθήσει να κατανοήσεις τις λειτουργίες που διακρίνουν τα έμβια από τα άβια.



	ΚΙΝΕΙΤΑΙ	ΑΝΑΠΑΡΑΓΕΤΑΙ	ΑΝΑΠΤΥΣΣΕΤΑΙ	ΤΡΕΦΕΤΑΙ	ΑΝΑΠΝΕΕΙ	ΑΝΤΙΔΡΑ ΣΕ ΕΡΕΘΙΣΜΑΤΑ
δένδρο						
σπίτι						
σκίουρος						
άνθρωπος						
πέτρα						
ηλιοτρόπιο						
πελεκάνος						
υπολογιστής						
σκύλος						
αεροπλάνο						
σύννεφο						
ψάρι						

### Συμπέρασμα

---



---



---



---



Συμπλήρωσε το συμπέρασμα αναφέροντας τις λειτουργίες των έμβιων.





## ΕΡΓΑΣΙΕΣ ΓΙΑ ΤΟ ΣΠΙΤΙ

1. Παρατήρησε τις εικόνες και προσπάθησε να ξεχωρίσεις τα έμβια από τα άβια. Σε κάποιες εικόνες βλέπεις άβια που είναι όμως νεκρά τμήματα έμβιων. Τα σώματα αυτά αποτελούν μια ειδική κατηγορία. Μπορείς να σημειώσεις ποιες εικόνες δείχνουν νεκρά τμήματα ζωντανών οργανισμών;




---



---



---



---



---

2. Ποια από τα χαρακτηριστικά της ζωής διαπιστώνεις παρατηρώντας τις εικόνες;




---



---



---



---



---