



## ΦΕ5: ΑΝΘΡΩΠΟΣ ΚΑΙ ΗΧΟΣ - ΤΟ ΑΦΤΙ ΜΑΣ



Μετά την όραση, η ακοή είναι η βασικότερη αίσθηση με την οποία αντιλαμβανόμαστε το περιβάλλον και επικοινωνούμε με τους άλλους ανθρώπους. Κάποιοι άνθρωποι έχουν πρόβλημα ακοής. Ως έναν βαθμό το πρόβλημά τους αντιμετωπίζεται με ειδικά ακουστικά.



Πείραμα

0 1 2 3 4 5 6 7 8 9 10 11 12 13 14



Βάλε τα χέρια σου πίσω από τα αφτιά σου, όπως βλέπεις στην πρώτη εικόνα. Άκουσε τη δασκάλα ή τον δάσκαλό σου που μιλά με σταθερή φωνή. Όση ώρα ακούς, βάλε τα χέρια σου μπροστά από τα αφτιά σου, όπως βλέπεις στη δεύτερη εικόνα. Με τα χέρια σε αυτή τη θέση ζήτησε από τη δασκάλα ή τον δάσκαλό σου να μιλήσει από το πίσω μέρος της τάξης, όπως βλέπεις στην τρίτη εικόνα. Τι παρατηρείς; Μπορείς να εξηγήσεις γιατί τα αφτιά μας έχουν πτερύγια;

 Παρατήρηση

---

---

---



### Συμπέρασμα

---



---



---

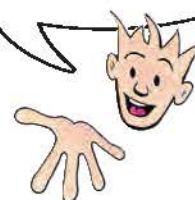


0 1 2 3 4 5 6 7 8 9 10 11 12 13 14

### Πείραμα



Γιατί έχουμε δύο αφτιά;  
Ένα αφτί δε θα ήταν  
αρκετό, για να ακούμε;



Ακούμπησε στα αφτιά σου τις δύο άκρες ενός πλαστικού σωλήνα. Κλείσε τα μάτια σου. Ζήτησε από έναν συμμαθητή ή μία συμμαθήτριά σου να χτυπήσει τον σωλήνα με ένα μολύβι σε διάφορα σημεία. Τι παρατηρείς;



### Παρατήρηση

---



---



---



## Συμπέρασμα

---

---

---



## ΕΡΓΑΣΙΕΣ ΓΙΑ ΤΟ ΣΠΙΤΙ

1. Μερικά ζώα στρέφουν τα πτερύγια των αφιών τους προς την ηχητική πηγή. Γιατί νομίζεις ότι το κάνουν αυτό;

---

---

---

---



2. Ο γιατρός χρησιμοποιώντας ένα ειδικό όργανο κοιτάει μέσα στο αφτί του παιδιού. Τι νομίζεις ότι εξετάζει;

---

---

---

---

