



ΦΕ7: ΤΡΙΒΗ - ΕΠΙΘΥΜΗΤΗ Ή ΑΝΕΠΙΘΥΜΗΤΗ;



1



2



3



4



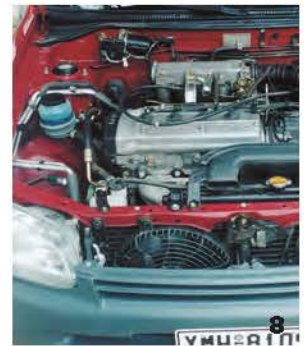
5



6



7



8

Η τριβή πολλές φορές είναι επιθυμητή, ενώ άλλοτε είναι ανεπιθύμητη. Παρατήρησε τις εικόνες. Σε ποιες από τις παραπάνω περιπτώσεις είναι η τριβή επιθυμητή και σε ποιες ανεπιθύμητη;

Επιθυμητή

Ανεπιθύμητη

Μπορείς να αναφέρεις μερικά ακόμη παραδείγματα από την καθημερινή σου ζωή, όπου η τριβή είναι επιθυμητή ή ανεπιθύμητη;

◆ Επιθυμητή: _____

◆ Ανεπιθύμητη: _____



Σε κάποιες περιπτώσεις, όταν η τριβή είναι επιθυμητή, προσπαθούμε να την αυξήσουμε. Πώς όμως γίνεται αυτό;



Πείραμα

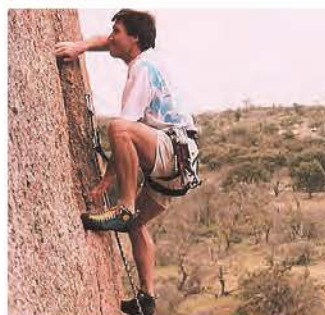
0 1 2 3 4 5 6 7 8 9 10 11 12 13 14



Τράβηξε από το λαστιχάκι το κουτί που έχεις γεμίσει με πετραδάκια πάνω στο θρανίο σου. Γέμισε άλλο ένα κουτί με πετραδάκια και στερέωσε πάνω του ένα λαστιχάκι και έναν χάρακα. Στη μεγάλη του επιφάνεια κόλλησε ένα γυαλόχαρτο, όπως βλέπεις στη δεξιά εικόνα. Τράβηξε και αυτό το κουτί πάνω στο θρανίο σου. Σε ποιο από τα δύο κουτιά τεντώνεται περισσότερο το λαστιχάκι;

Παρατήρηση

Παρατήρησε τις εικόνες. Με ποιον τρόπο αυξάνουμε την τριβή σε καθεμία από τις παρακάτω περιπτώσεις;





Σε κάποιες άλλες περιπτώσεις, όταν η τριβή είναι ανεπιθύμητη, προσπαθούμε να τη μειώσουμε. Πώς όμως γίνεται αυτό;



0 1 2 3 4 5 6 7 8 9 10 11 12 13 14

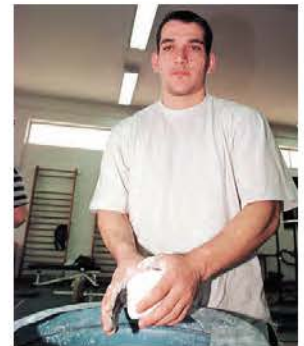
Πείραμα

Τρίψε δυνατά το δάχτυλό σου σε μία διαφάνεια. Στη συνέχεια άλειψε το δάχτυλό σου με λίγο υγρό σαπούνι και τρίψε το πάλι δυνατά στη διαφάνεια. Επανάλαβε αλείφοντας το δάχτυλό σου με λίγο λάδι.



Παρατήρηση

Παρατήρησε και σχολίασε τις εικόνες. Με ποιον τρόπο μειώνουμε την τριβή σε καθεμία από τις παρακάτω περιπτώσεις;





Συμπέρασμα



ΕΡΓΑΣΙΕΣ ΓΙΑ ΤΟ ΣΠΙΤΙ

1. Σε ποια μέρη του αυτοκινήτου είναι η τριβή επιθυμητή και σε ποια ανεπιθύμητη;



2. Γιατί πρέπει να οδηγούμε πιο προσεκτικά, όταν οι δρόμοι είναι βρεγμένοι;



3. Ποια ομοιότητα παρατηρείς στο καπάκι της κόλλας και στη λαβή του ξυραφιού; Μπορείς να σχολιάσεις το είδος της επιφάνειας στα σημεία αυτά;

